



Институт по проектированию инженерных  
сооружений и промышленных предприятий путевого  
хозяйства и геологическим изысканиям  
«Гипротранспуть» - филиал АО «Росжелдорпроект»

Заказчик: ДКРС-ВСМ ОАО «РЖД»

**«Создание высокоскоростной железнодорожной магистрали Санкт-Петербург - Москва (участок Крюково (Алабушево) - Обухово)»**

Код ИП: 001.2021.10002535

Внесение изменений в документацию по планировке территории  
(проект планировки территории и проект межевания территории)  
для размещения объекта «Создание высокоскоростной  
железнодорожной магистрали Санкт-Петербург – Москва  
(участок Крюково (Алабушево) – Обухово)».

6 этап - Строительство участка  
Новая Тверь (вкл.) – Высоково (искл.)»

**ПРОЕКТ МЕЖЕВАНИЯ ТЕРРИТОРИИ**

**Раздел 3. Материалы по обоснованию проекта межевания территории.**

**Графическая часть**

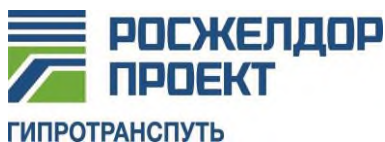
**Тверская область**

**Калининский муниципальный округ**

**960-06-1356-69.1-ИЗМ4-ПМ2.3.1**

**Том 2.3.1**

Москва 2026



Институт по проектированию инженерных  
сооружений и промышленных предприятий путевого  
хозяйства и геологическим изысканиям  
«Гипротранспуть» - филиал АО «Росжелдорпроект»

Заказчик: ДКРС-ВСМ ОАО «РЖД»

**«Создание высокоскоростной железнодорожной магистрали Санкт-Петербург - Москва (участок Крюково (Алабушево) - Обухово)»**

Код ИП: 001.2021.10002535

Внесение изменений в документацию по планировке территории  
(проект планировки территории и проект межевания территории)  
для размещения объекта «Создание высокоскоростной  
железнодорожной магистрали Санкт-Петербург – Москва  
(участок Крюково (Алабушево) – Обухово)».

6 этап - Строительство участка  
Новая Тверь (вкл.) – Высоково (искл.)»

**ПРОЕКТ МЕЖЕВАНИЯ ТЕРРИТОРИИ**

**Раздел 3. Материалы по обоснованию проекта межевания территории.  
Графическая часть**

**Тверская область  
Калининский муниципальный округ**

**960-06-1356-69.1-ИЗМ4-ПМ2.3.1**

**Том 2.3.1**

Заместитель директора филиала по  
управлению проектами



В.А. Блинов

Главный инженер проекта

А.А. Ванин

Москва 2026

Инд. № подл.	Подпись, дата	Взам. инв. №

Заказчик: «Гипротранспуть» - филиал АО «Росжелдорпроект»

**«Создание высокоскоростной железнодорожной магистрали Санкт-Петербург - Москва (участок Крюково (Алабушево) - Обухово)»**

Код ИП: 001.2021.10002535

**Внесение изменений в документацию по планировке территории (проект планировки территории и проект межевания территории) для размещения объекта «Создание высокоскоростной железнодорожной магистрали Санкт-Петербург – Москва (участок Крюково (Алабушево) – Обухово)». 6 этап - Строительство участка Новая Тверь (вкл.) – Высоково (искл.)»**

**ПРОЕКТ МЕЖЕВАНИЯ ТЕРРИТОРИИ**

**Раздел 3. Материалы по обоснованию проекта межевания территории.  
 Графическая часть**

**Тверская область**

**Калининский муниципальный округ**

**960-06-1356-69.1-ИЗМ4-ПМ2.3.1**

**Том 2.3.1**

Главный инженер

Начальник отдела планировки  
 и межевания территории ОП СПб



А.А. Щербаков

Р.В. Васильев

Согласовано				
	Начальник ТО	Корецкий А.А.		
Взам. инв. №				
Подп. и дата				
Инв. № подл.				

## СОДЕРЖАНИЕ

Чертеж по обоснованию проекта межевания территории. Существующее положение и планируемые к установлению сервитуты, публичные сервитуты	4 листов
--	----------

Документация по планировке территории (проект планировки территории и проект межевания территории) для размещения объекта «Создание высокоскоростной железнодорожной магистрали Санкт-Петербург – Москва (участок Крюково (Алабушево) – Обухово)». 6 Этап – Строительство участка Новая Тверь (вкл.) – Высоково (искл.)» (далее – ДПТ) утверждена распоряжением Федерального агентства железнодорожного транспорта от 08 декабря 2022 года № ВЛ-432-р, в редакции, утвержденной распоряжением Федерального агентства железнодорожного транспорта от 25 апреля 2025 года № АБ-334-р, утвержденной распоряжением Федерального агентства железнодорожного транспорта от 18 августа 2025 года № АБ-789-р, утвержденной распоряжением Федерального агентства железнодорожного транспорта от 20 января 2026 года № АБ-75-р.

Решение о внесении изменений в ДПТ принято Дирекцией по комплексной реконструкции железных дорог и строительству объектов железнодорожного транспорта – филиалом ОАО «РЖД» - распоряжением №ДКРС-58/р от 29.04.2026.

Внесение изменений в «Чертеж по обоснованию проекта межевания территории. Существующее положение и планируемые к установлению сервитуты, публичные сервитуты» осуществляется в отношении листов 1, 5, 10, 14.

Внесение изменений в документацию по планировке территории (проект планировки территории и проект межевания территории) для размещения объекта «Создание высокоскоростной железнодорожной магистрали Санкт-Петербург – Москва (участок Крюково (Алабушево) – Обухово)». 6 этап - Строительство участка Новая Тверь (вкл.) – Высоково (искл.)»

## СОСТАВ ПРОЕКТНЫХ МАТЕРИАЛОВ

### Проект межевания территории

#### Раздел 1. Проект межевания территории. Графическая часть

№ тома	Состав материалов	Масштаб	Обозначение	Количество листов
1	2	3	4	5
Том 2.1	Чертеж межевания территории	1:2000	960-06-1356-69.1-ИЗМ4-ПМ2.1	8

#### Раздел 2. Проект межевания территории. Текстовая часть

№ тома	Состав материалов	Обозначение
1	2	3
Том 2.2.1	Проект межевания территории. Пояснительная записка	960-06-1356-69.1-ИЗМ4-ПМ2.2.1
Том 2.2.2	Проект межевания территории. Пояснительная записка	960-06-1356-69.1-ИЗМ4-ПМ2.2.2

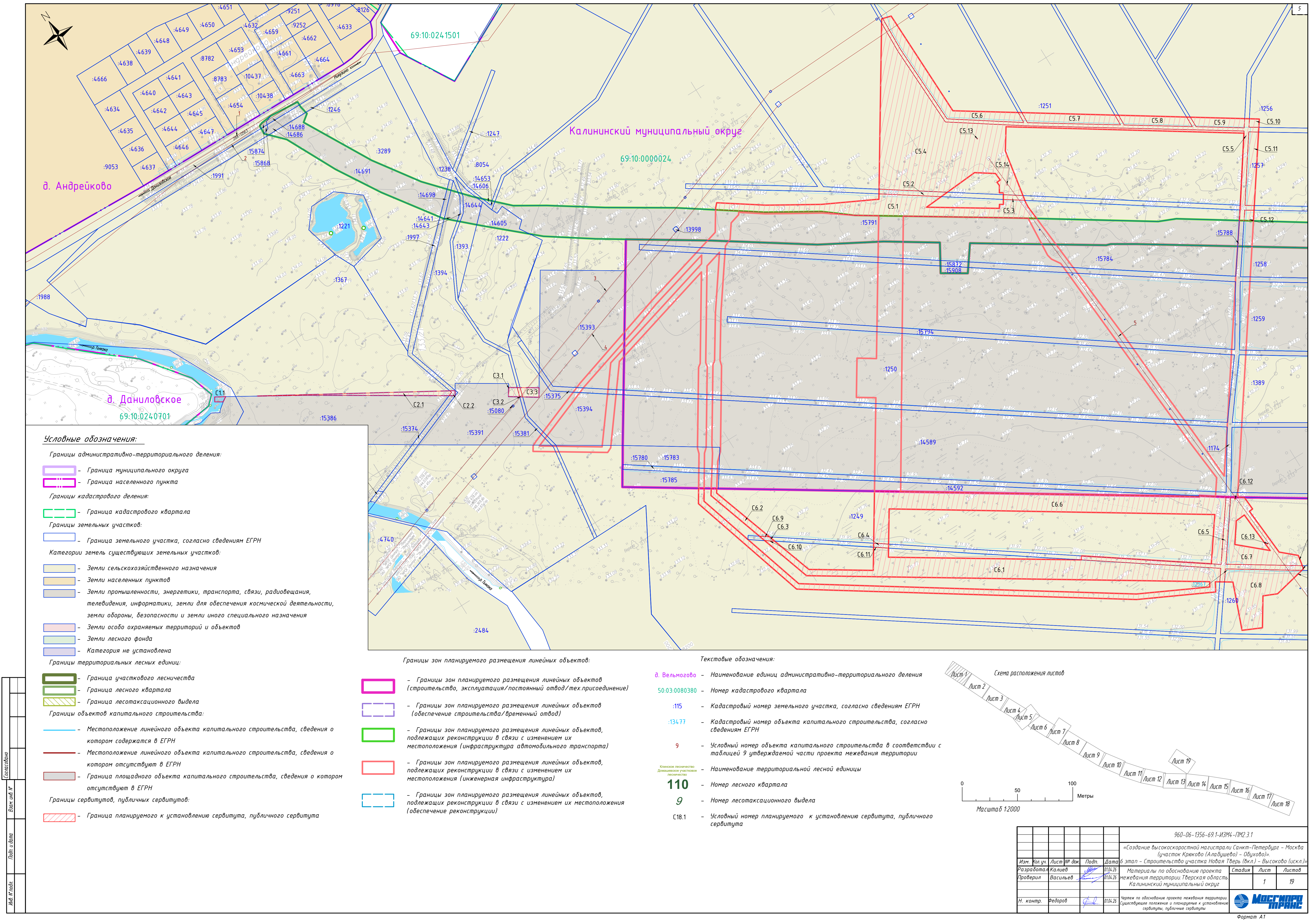
#### Раздел 3. Материалы по обоснованию проекта межевания территории. Графическая часть

№ тома	Состав материалов	Масштаб	Обозначение	Количество листов
1	2	3	4	5
Том 2.3.1	Чертеж по обоснованию проекта межевания территории. Существующее положение и планируемые к установлению сервитуты, публичные сервитуты	1:2000	960-06-1356-69.1-ИЗМ4-ПМ2.3.1	4

#### Раздел 4. Материалы по обоснованию проекта межевания территории. Пояснительная записка

№ тома	Состав материалов	Обозначение
1	2	3
Том 2.4	Материалы по обоснованию проекта межевания территории. Пояснительная записка	960-06-1356-69.1-ИЗМ4-ПМ2.4





Условные обозначения:

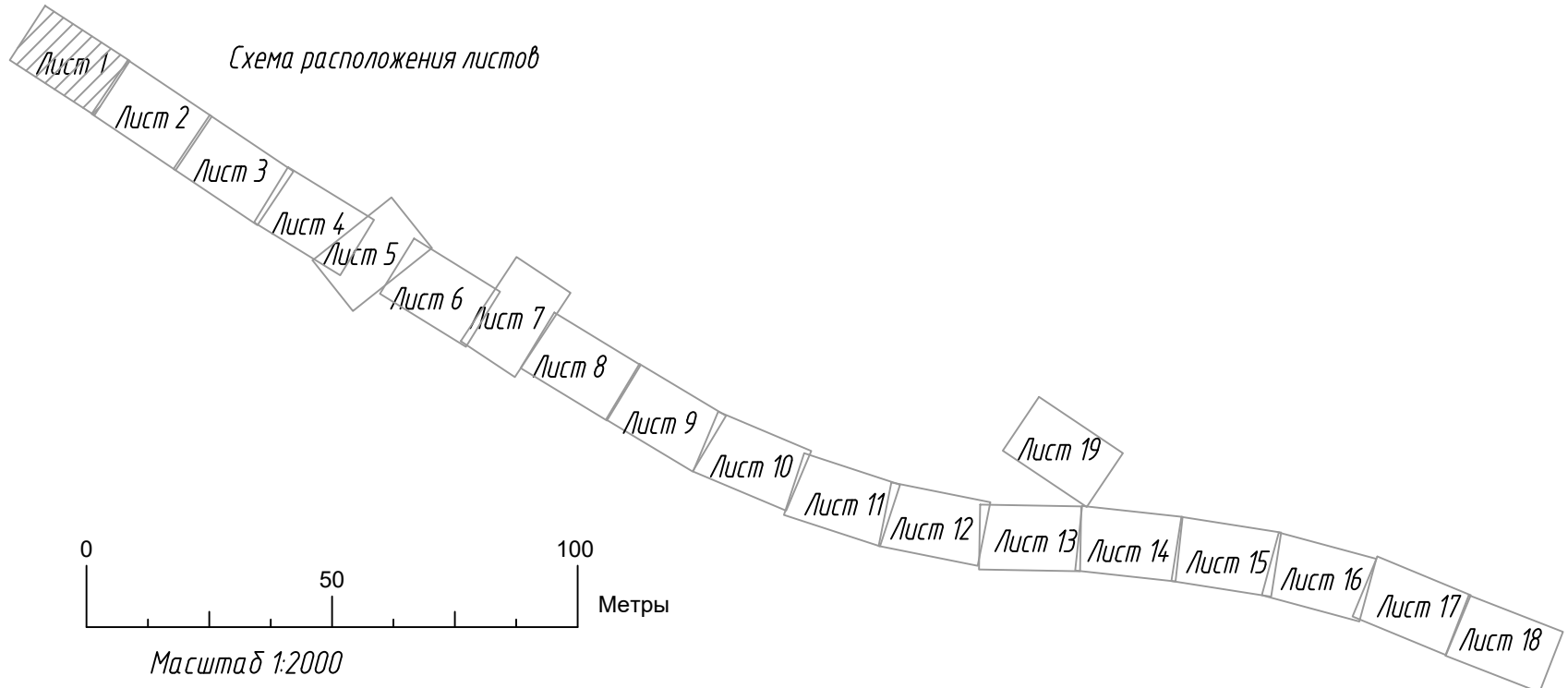
- Границы административно-территориального деления:
- Граница муниципального округа
  - Граница населенного пункта
- Границы кадастрового деления:
- Граница кадастрового квартала
- Границы земельных участков:
- Граница земельного участка, согласно сведениям ЕГРН
- Категории земель существующих земельных участков:
- Земли сельскохозяйственного назначения
  - Земли населенных пунктов
  - Земли промышленности, энергетики, транспорта, связи, радиовещания, телевидения, информатики, земли для обеспечения космической деятельности, земли обороны, безопасности и земли иного специального назначения
  - Земли особо охраняемых территорий и объектов
  - Земли лесного фонда
  - Категория не установлена
- Границы территориальных лесных единиц:
- Граница участкового лесничества
  - Граница лесного квартала
  - Граница лесотаксационного выдела
- Границы объектов капитального строительства:
- Местоположение линейного объекта капитального строительства, сведения о котором содержатся в ЕГРН
  - Местоположение линейного объекта капитального строительства, сведения о котором отсутствуют в ЕГРН
  - Граница площадного объекта капитального строительства, сведения о котором отсутствуют в ЕГРН
- Границы сервитутов, публичных сервитутов:
- Граница планируемого к установлению сервитута, публичного сервитута

Границы зон планируемого размещения линейных объектов:

- Границы зон планируемого размещения линейных объектов (строительство, эксплуатация/постоянный отвод/тех.присоединение)
- Границы зон планируемого размещения линейных объектов (обеспечение строительства/временный отвод)
- Границы зон планируемого размещения линейных объектов, подлежащих реконструкции в связи с изменением их местоположения (инфраструктура автомобильного транспорта)
- Границы зон планируемого размещения линейных объектов, подлежащих реконструкции в связи с изменением их местоположения (инженерная инфраструктура)
- Границы зон планируемого размещения линейных объектов, подлежащих реконструкции в связи с изменением их местоположения (обеспечение реконструкции)

Текстовые обозначения:

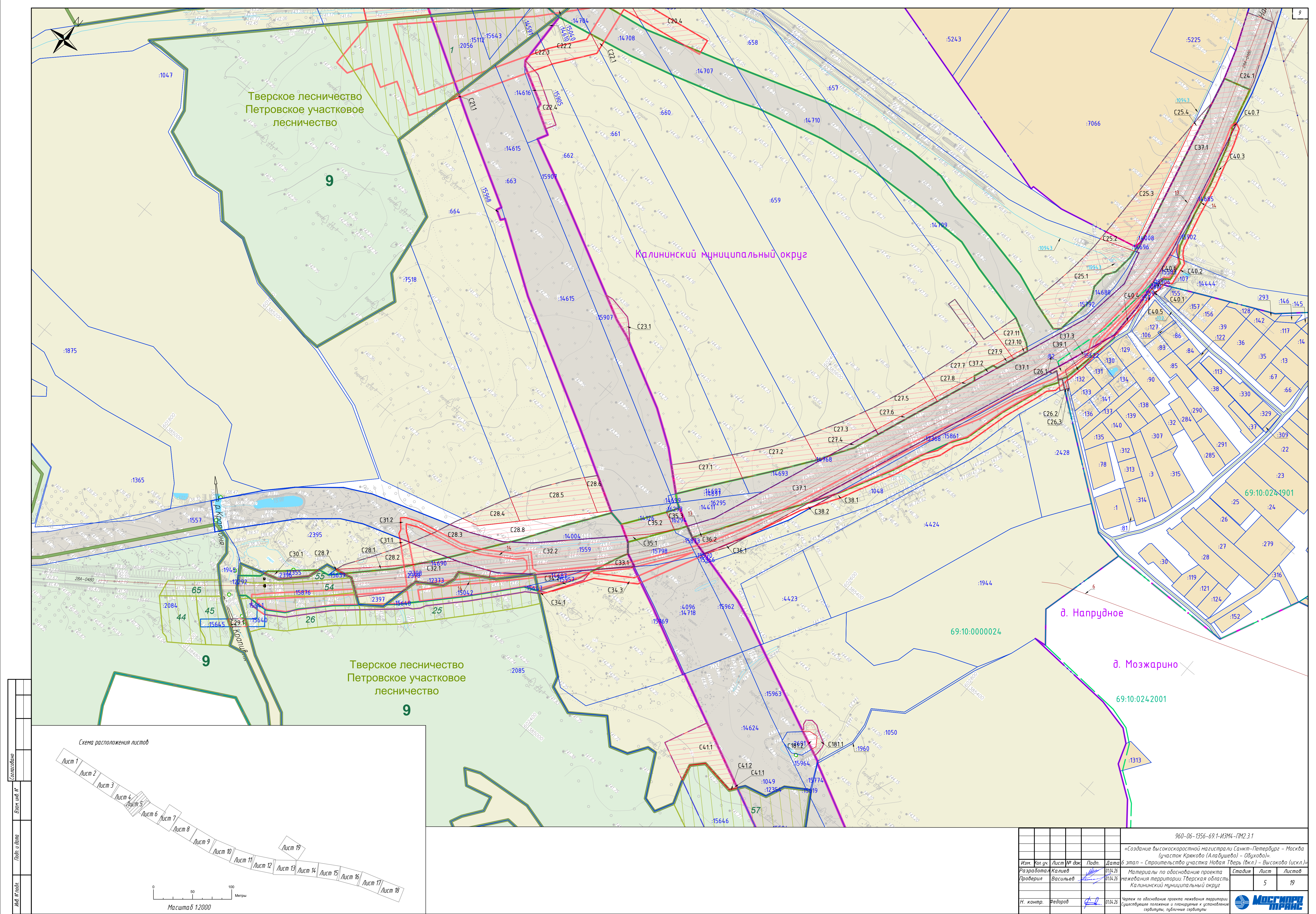
- д. Вельмогово - Наименование единиц административно-территориального деления
- 50:03:0080380 - Номер кадастрового квартала
- :115 - Кадастровый номер земельного участка, согласно сведениям ЕГРН
- :13477 - Кадастровый номер объекта капитального строительства, согласно сведениям ЕГРН
- 9 - Условный номер объекта капитального строительства в соответствии с таблицей 9 утверждаемой части проекта межевания территории
- Наименование территориальной лесной единицы
- 110 - Номер лесного квартала
- 9 - Номер лесотаксационного выдела
- С18.1 - Условный номер планируемого к установлению сервитута, публичного сервитута



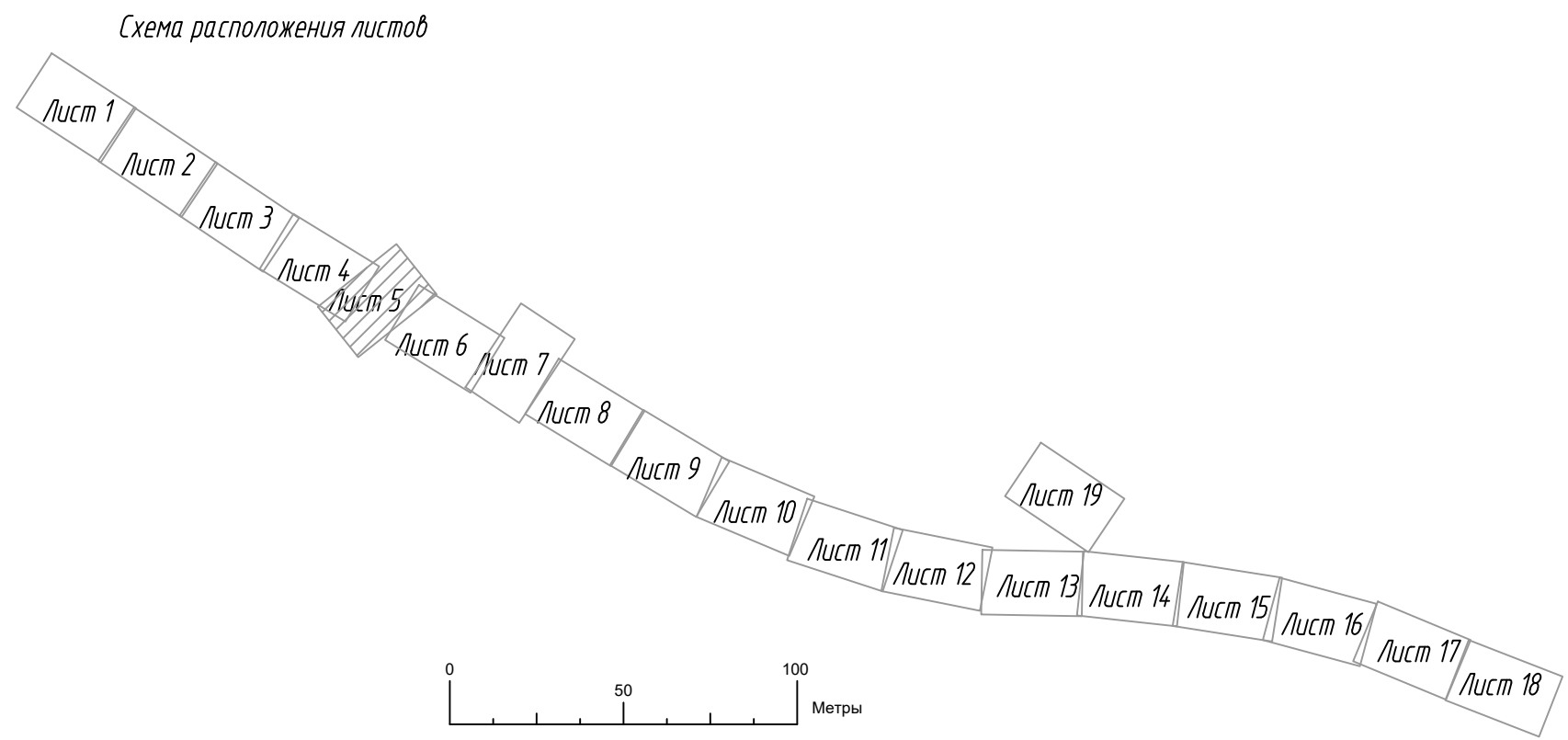
Согласовано	
Виз. и дата	
Имя, Инициал	

						960-06-1356-691-ИЗМ-ПМ2.3.1		
						«Создание высокоскоростной магистрали Санкт-Петербург – Москва (участок Кряково (Алабушево) – Обухово)»		
Изм.	Кол. ч.	Лист № док.	Подп.	Дата	6 этап – Строительство участка Новая Тверь (вкл.) – Высоково (искл.)»	Стадия	Лист	Листов
Разработал	Калиев	01/04/26		01/04/26	Материалы по обоснованию проекта межевания территории Тверская область Калининский муниципальный округ	1	19	
Проверил	Васильев							
Н. контр.	Федоров			01/04/26	Чертеж по обоснованию проекта межевания территории. Существующее положение и планируемые к установлению сервитуты, публичные сервитуты			





Составлена	
Внесены	
Лист и дата	
Имя, Инициал	



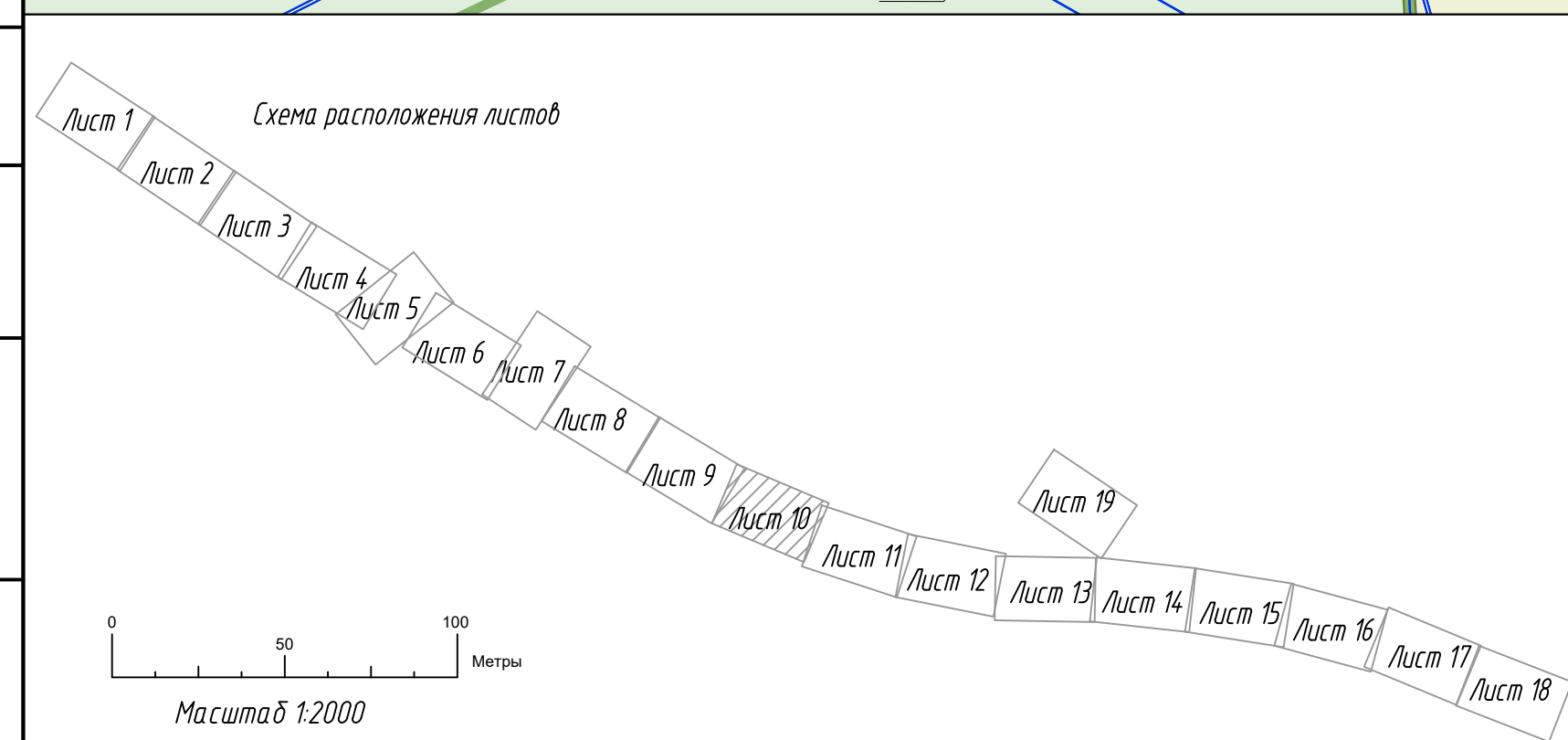
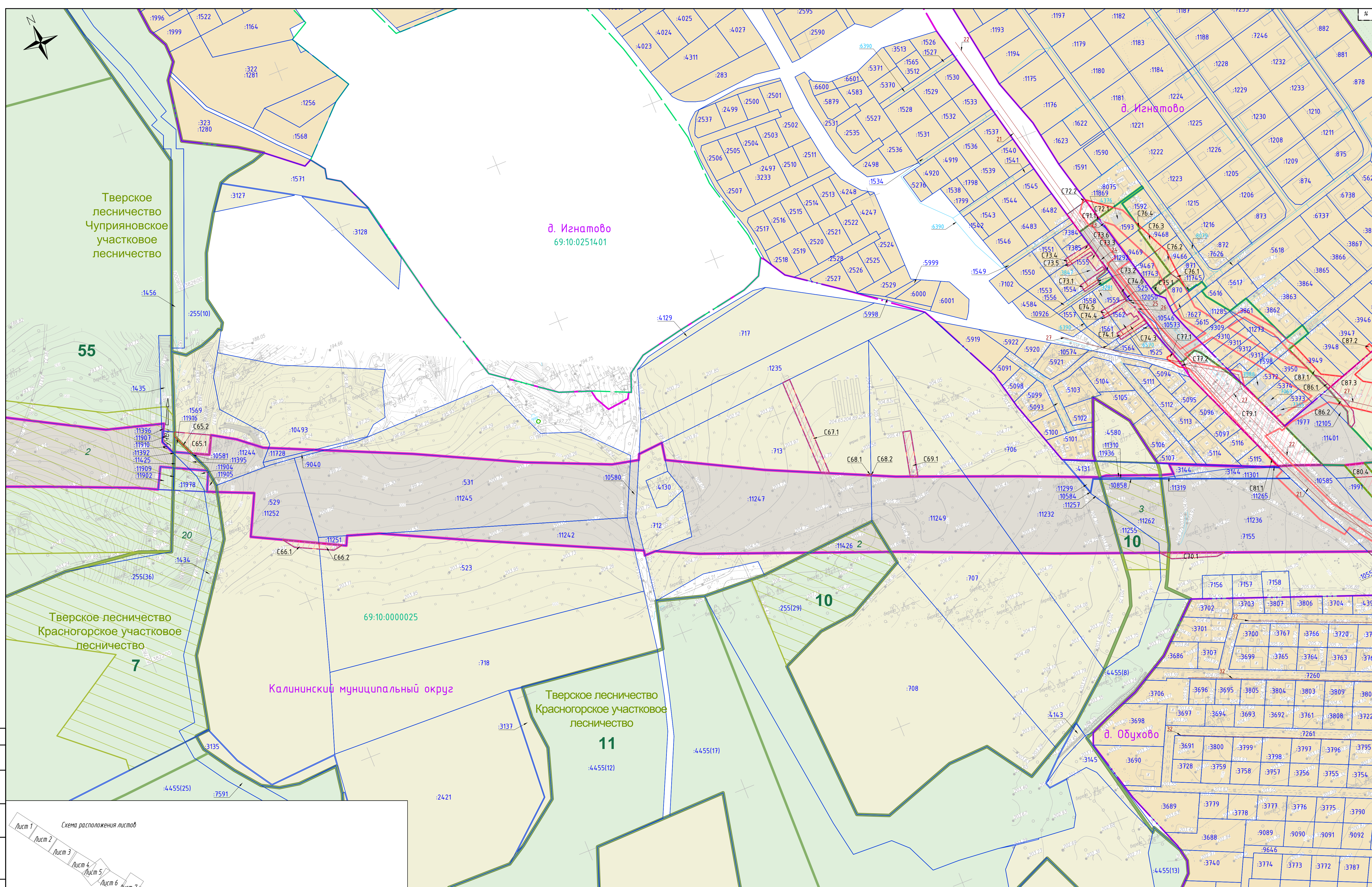
0 50 100  
Метры  
Масштаб 1:2000

									960-06-1356-691-ИЗМ4-ПМ2.3.1
«Создание высокоскоростной магистрали Санкт-Петербург – Москва (участок Кракovo (Алабушево) – Обухово)»									6 этап – Строительство участка Новая Тверь (вкл.) – Высоково (искл.)»
Изм.	Кол.ч.	Лист	№ док.	Подп.	Дата	Разработано	Проверено	Стадия	Лист
Разработано	Калиев	01/04/26	01/04/26			Материалы по обоснованию проекта межевания территории Тверская область Калининский муниципальный округ		5	19
Н. контр.	Федоров	01/04/26				Чертеж по обоснованию проекта межевания территории. Существующее положение и планировка к установлению сервитута, публичные сервитуты			



Формат А1



[illegible]



